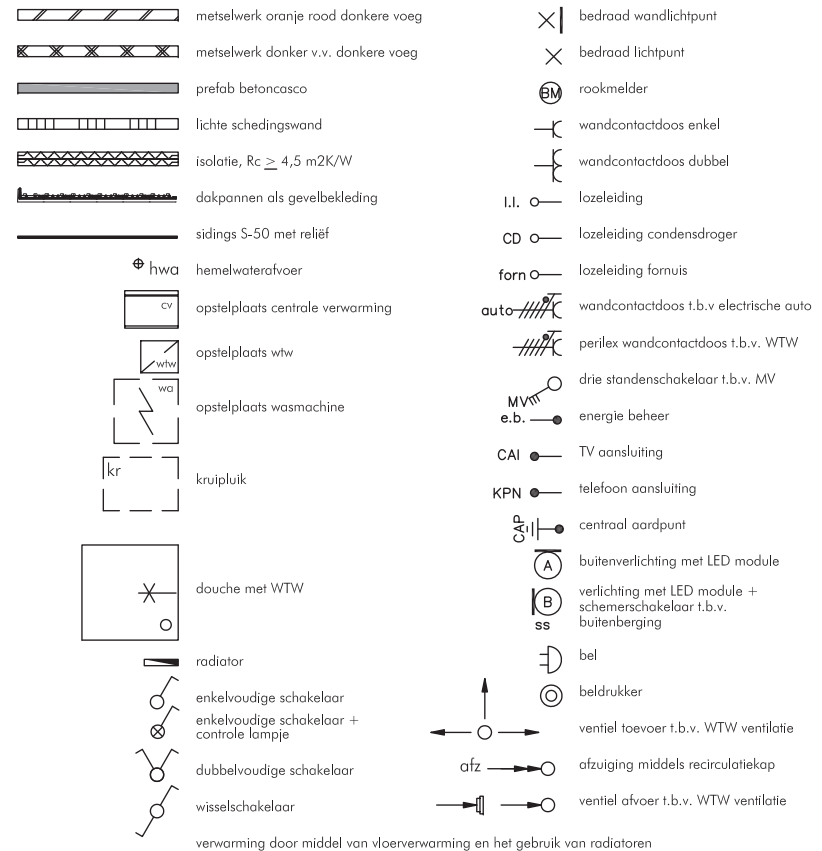
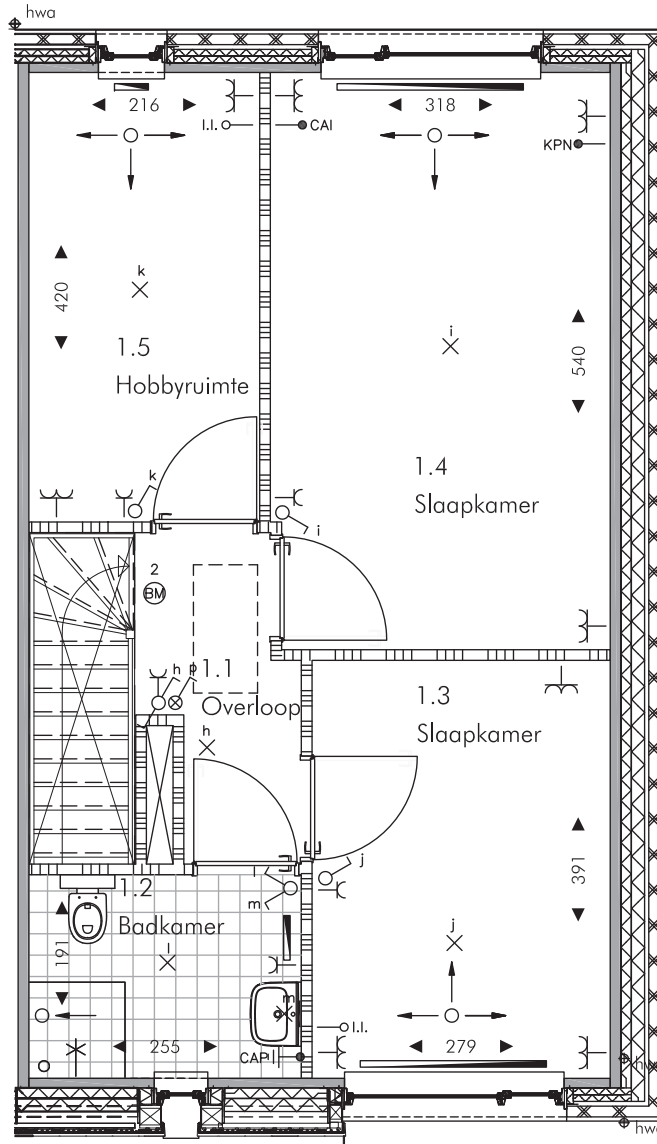


renvooi



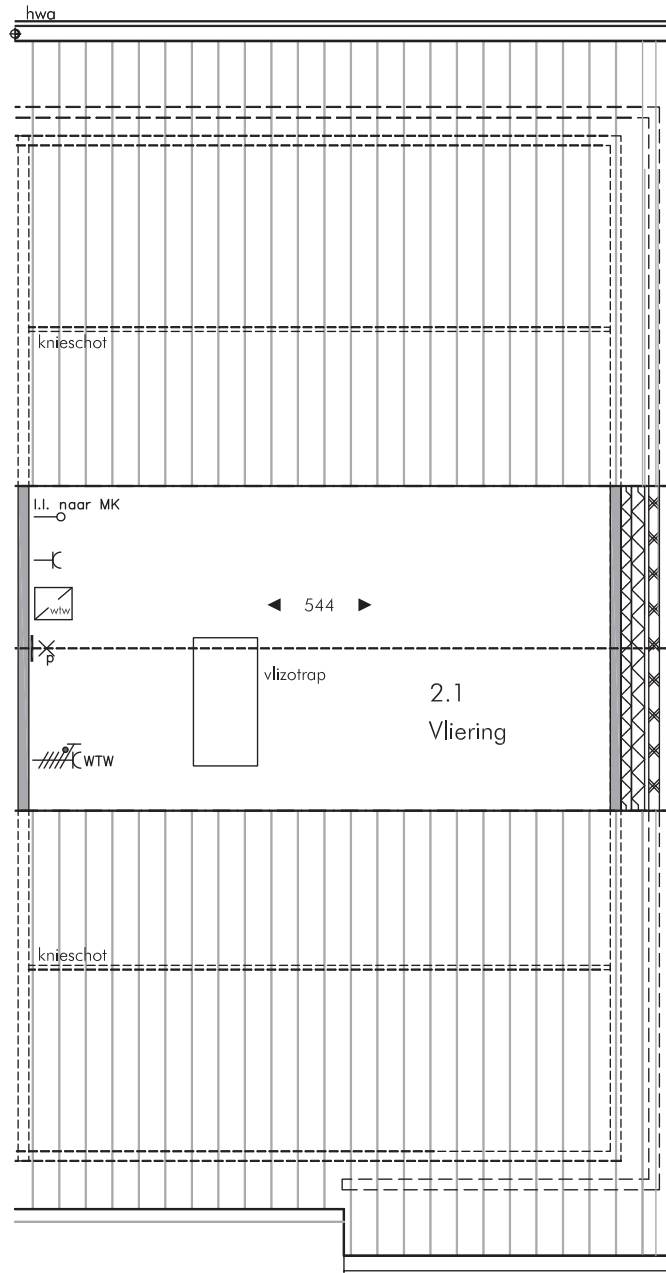
ruimte	ca	m ²
hal	0.1	6
keuken	0.4	6
woonkamer	0.5	31
bijkeuken	0.6	4



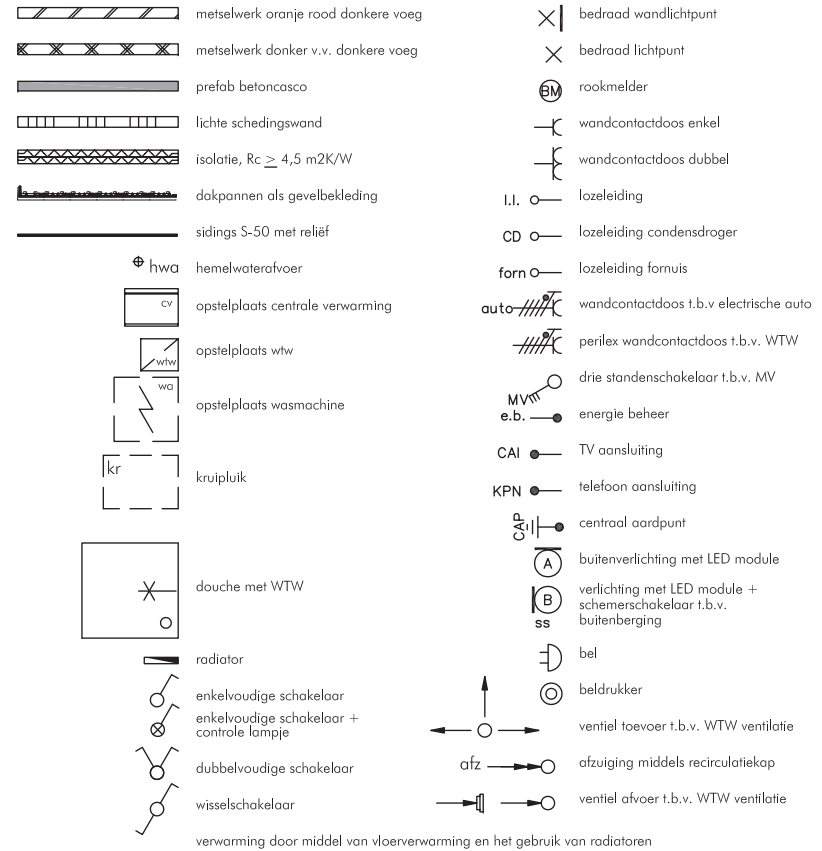
renvooi

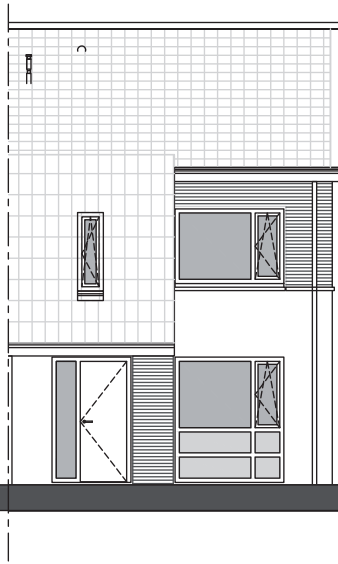
- metselwerk oranje rood donkere voeg
 - metselwerk donker v.v. donkere voeg
 - prefab betonasco
 - lichte scheidingswand
 - isolatie, $R_c \geq 4,5 \text{ m}^2\text{K/W}$
 - dakpannen als gevelbekleding
 - sidings S-50 met reliëf
 - hwa hemelwaterafvoer
 - opstelplaats centrale verwarming
 - opstelplaats wtw
 - opstelplaats wasmachine
 - kruipluik
 - douche met WTW
 - radiator
 - enkelvoudige schakelaar
 - enkelvoudige schakelaar + controle lampje
 - dubbelvoudige schakelaar
 - wisselschakelaar
 - bedraad wandlichtpunt
 - bedraad lichtpunt
 - rookmelder
 - wandcontactdoos enkel
 - wandcontactdoos dubbel
 - lozeleiding
 - lozeleiding condensdroger
 - lozeleiding fornuis
 - wandcontactdoos t.b.v. elektrische auto
 - perilex wandcontactdoos t.b.v. WTW
 - drie standenschakelaar t.b.v. MV
 - energie beheer
 - TV aansluiting
 - telefoon aansluiting
 - centraal aardpunt
 - buitenverlichting met LED module
 - verlichting met LED module + schemerschakelaar t.b.v. buitenberging
 - bel
 - beldrukker
 - ventiel toevoer t.b.v. WTW ventilatie
 - afzuiging middels recirculatiekap
 - ventiel afvoer t.b.v. WTW ventilatie
- verwarming door middel van vloerverwarming en het gebruik van radiatoren

ruimte		ca m ²
badkamer	1.2	5
slaapkamer	1.3	11
slaapkamer	1.4	17
berging	1.5	9

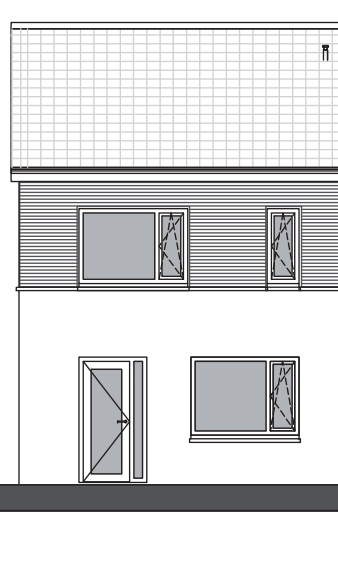


renvooi

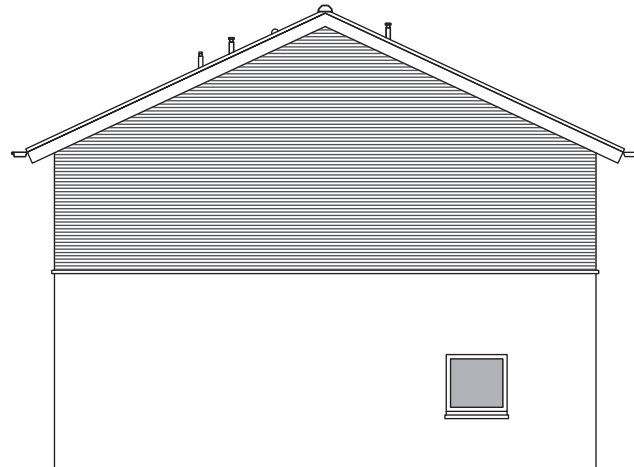




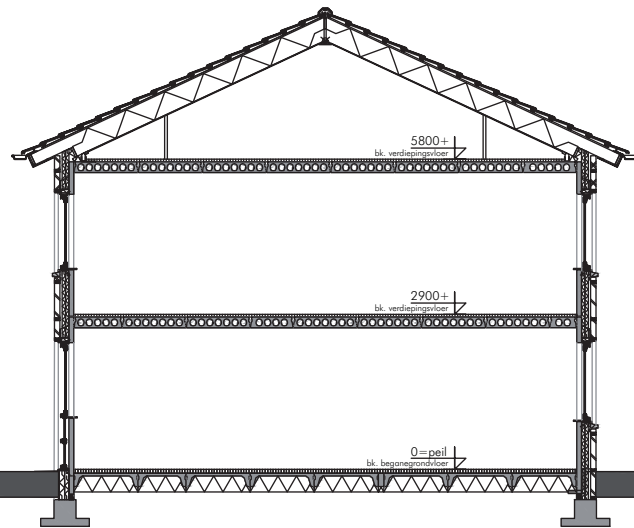
voorgevel



achtergevel



rechter zijgevel



doorsnede