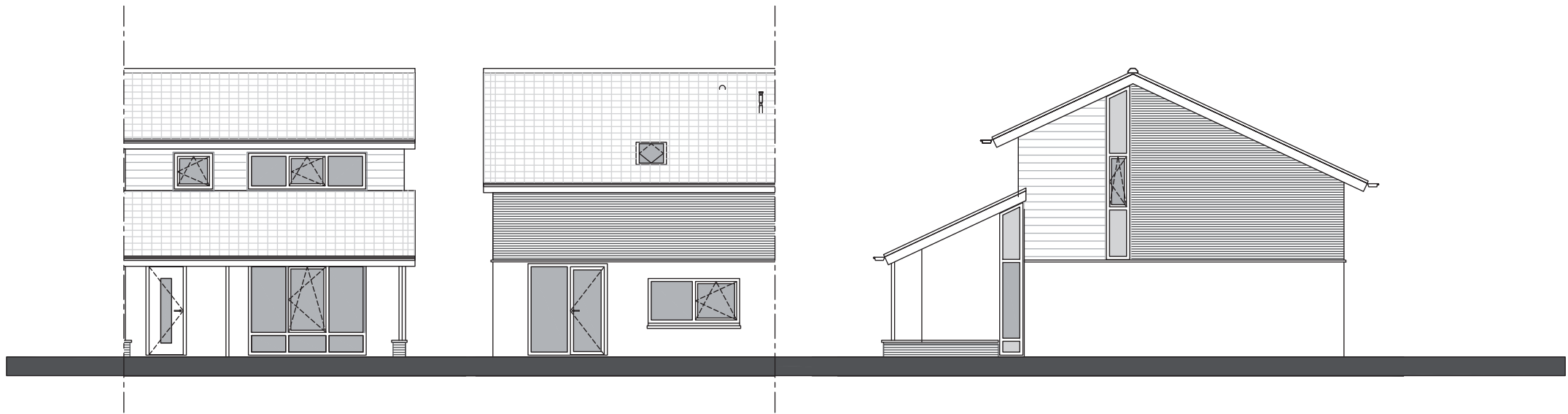


renvooi

- metselwerk oranje rood donkere voeg
- metselwerk donker v.v. donkere voeg
- prefab betoncasco
- lichte schedingswand
- isolatie, $R_c \geq 4,5 \text{ m}^2\text{K/W}$
- dakpannen als gevelbekleding
- sidings S-50 met reliëf
- hwa hemelwaterafvoer
- opstelplaats centrale verwarming
- opstelplaats wtw
- opstelplaats wasmachine
- kruipruik
- douche met WTW
- radiator
- enkelvoudige schakelaar
- enkelvoudige schakelaar + controle lampje
- dubbelvoudige schakelaar
- wisselschakelaar
- bedraad wandlichtpunt
- bedraad lichtpunt
- rookmelder
- wandcontactdoos enkel
- wandcontactdoos dubbel
- lozeleiding
- lozeleiding condensdroger
- lozeleiding fornuis
- wandcontactdoos t.b.v. elektrische auto
- perilex wandcontactdoos t.b.v. WTW
- drie standenschakelaar t.b.v. MV
- energie beheer
- TV aansluiting
- telefoon aansluiting
- centraal aardpunt
- buitenverlichting met LED module
- verlichting met LED module + schemerschakelaar t.b.v. buitenberging
- bel
- bel
- bel
- ventiel toevoer t.b.v. WTW ventilatie
- afz. afzuiging middels recirculatiekap
- ventiel afvoer t.b.v. WTW ventilatie

verwarming door middel van vloerverwarming en het gebruik van radiatoren

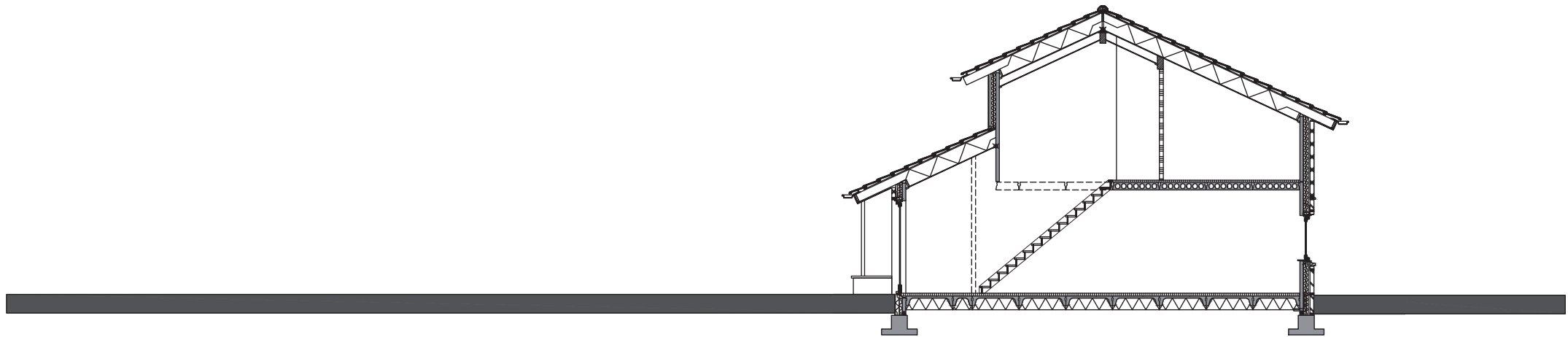
ruimte	nr.	ca m ²
hal	0.1	5
woonkamer /keuken	0.4	34
Berging	0.5	1.5
slaapkamer	0.6	15
badkamer	0.7	5



voorgevel

achtergevel

rechter zijgevel



doorsnede