

## Woningstichting Bergh en duurzaamheid

Bij Woningstichting Bergh vinden we dat we op het gebied van duurzaamheid een voorbeeldrol hebben en ook zetten we ons in om het energieverbruik terug te dringen. Daarom maken we bij nieuwbouwprojecten volop gebruik van schone energie en duurzame producten en materialen.

We willen dat al onze woningen een goede energieprestatie leveren. Voor wat betreft nieuwbouw vinden wij dat al onze woningen minimaal moeten voldoen aan de eisen die de overheid daarvoor heeft gesteld. Maar waar mogelijk gaan we graag een stapje verder.

## Veluwezoom Verkerk, specialist in passief bouwen

Voor de bouw van de woningen is de keuze gevallen op het bouwbedrijf Veluwezoom Verkerk. Dit bedrijf is gespecialiseerd in het realiseren van duurzame woningen. Tijdens de aanbestedingsfase heeft de aannemer volop meegedacht en uiteindelijk voorgesteld om deze huurwoningen uit te voeren volgens het PassiefBouwen-concept. Daarmee hebben Woningstichting Bergh en Veluwezoom Verkerk in Nederland de absolute primeur.

## Gezamenlijk onderzoek

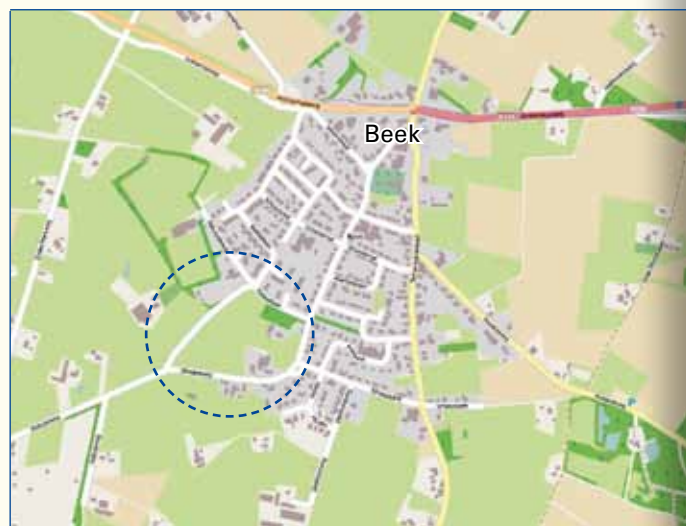
Veluwezoom Verkerk en Woningstichting Bergh willen onderzoek doen naar de prestaties van de PassiefHuizen. Zodra de woningen bewoond zijn, start er een meetperiode van drie jaar. De resultaten van het onderzoek helpen ons in de toekomst bij het bouwen en beheren van soortgelijke woningen. Daarnaast levert de uitkomst van elke meting nuttige informatie op voor de huidige gebruikers. Als vanzelfsprekend spelen de toekomstige bewoners hierin een belangrijke rol.

## Belangstelling?

Bent u enthousiast over de vele voordelen van een PassiefHuis, neem dan contact op met Woningstichting Bergh, telefoon (0314) 66 29 68 of via e-mail [info@wsbergh.nl](mailto:info@wsbergh.nl).



Woningstichting Bergh verhuurt zo'n 1.500 woningen in de gemeente Montferland en realiseert daarnaast ook woningen voor de huur- en koopsector. Ons woningbezit is verspreid over de kernen 's-Heerenberg, Zeddum, Braamt, Beek, Kilder, Stokkum en Azewijn. Als maatschappelijke partner luisteren we goed naar de wensen van bewoners in het gebied en werken actief mee aan het verbeteren van de sociale omgeving.



**Meer informatie:** Wilt u meer informatie over deze woningen? Kijk dan op onze website [www.wsbergh.nl](http://www.wsbergh.nl) of kom langs op ons kantoor. Bellen kan natuurlijk ook. Onze medewerkers helpen u graag verder.

## Woningstichting Bergh

### Openingstijden:

Maandag t/m donderdag  
08.00 – 12.30 uur en 13.00 – 16.30 uur  
Vrijdag: 08.00 – 12.00 uur

### Bezoekadres:

De Bongerd 20 - 7041 GL 's-Heerenberg

### Postadres:

Postbus 191 - 7040 AD 's-Heerenberg  
Telefoon (0314) 66 29 68  
[info@wsbergh.nl](mailto:info@wsbergh.nl) / [www.wsbergh.nl](http://www.wsbergh.nl)

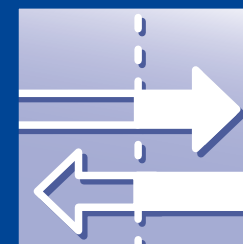


## Montferland en meer

Montferland is een prachtig hoekje in het oosten van Nederland met de gezellige stad 's-Heerenberg als middelpunt. Daaromheen liggen enkele fraaie landelijke dorpen, waaronder Beek. Het gebied kent een roemrijke historie. In de Romeinse tijd waren de heuvels regelmatig de plek waar strijdende partijen elkaar troffen. Sindsdien staat dit gebied volop in de belangstelling. Het prachtige kasteel Huis Bergh en de oude verdedigingsheuvel in Zeddum zijn de stille getuigen.

De gemeente Montferland is ontstaan na het samengaan van Bergh en Didam. Er is veel bedrijvigheid en werkgelegenheid in de dienstverlening, toerisme, industrie en transport. Kenmerkend is de ligging aan de grens waardoor er veel contacten zijn met onze oosterburen. Het gebied is uitstekend ontsloten door snelwegen.

De omgeving van Montferland kent een unieke natuur. De uitgestrekte bossen herbergen bijzondere planten en dieren. De landbouw trekt zich terug om plaats te maken voor de natuur. Talrijke fiets- en wandelpaden bieden gelegenheid om die natuur van dichtbij te ervaren. In de stad en omliggende dorpen kunt gezellig winkelen of een terrasje pakken.



# PassiefHuis

zuinig met energie, rijk aan comfort

## Dertien comfortabele huurwoningen in het Beekse groen

Wonen in een comfortabel huis in het landelijke Beek? Dat kan in een van de nieuwe huurwoningen die worden gebouwd aan de rand van het dorp. Uniek binnen dit project is dat Woningstichting Bergh als eerste partij in Nederland dertien PassiefHuizen laat bouwen voor de huursector. Met dit innovatieve bouwconcept zetten we maximaal in op duurzaamheid, energiezuinigheid en leefklimaat. Rond de zomer van 2011 genieten de huurders van hun nieuwe comfortabele woning in het Beekse groen.

[www.wsbergh.nl](http://www.wsbergh.nl)

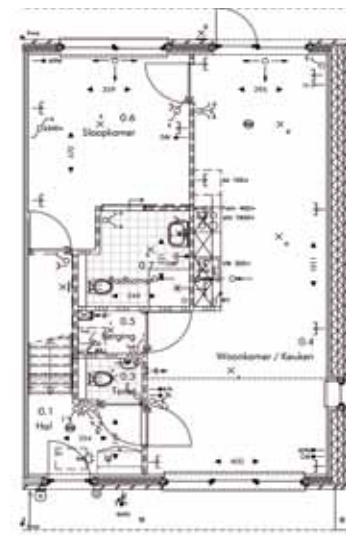


# Passief wonen

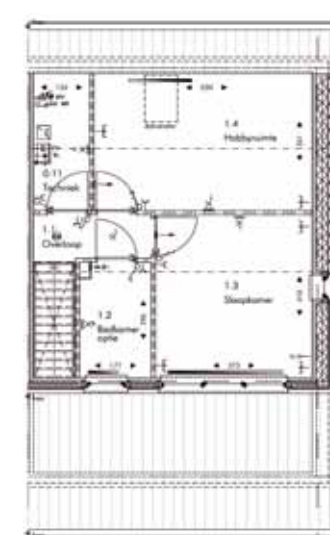
Haal de zon in huis



Begane grond



Eerste verdieping



## Uw voordeel neemt elk jaar toe

Al deze energiezuinige maatregelen dragen bij aan een beter milieu, optimaal comfort in de woning en een aanzienlijke besparing op uw energiekosten. Omdat de energieprijzen in de komende jaren verder zullen stijgen, worden deze een steeds belangrijkere kostenpost. Als bewoner van een PassiefHuis houdt u dit geld over voor andere bestedingen.

## Optimaal comfort

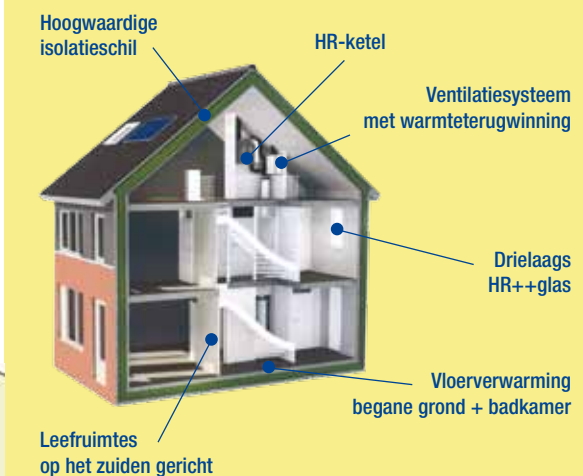
- Het innovatieve ventilatiesysteem wint warmte terug uit de afgezogen lucht.
- De woningen zijn voorzien van drielaags HR++glas.
- Warmteterugwinning in de douche. Daarmee wordt een groot deel van de warmte van het afvalwater teruggewonnen.
- Vloerverwarming op de begane grond en de badkamer.

## Extreem goed geïsoleerd

Om de (zonne)warmte binnen te houden, zijn de vloeren, wanden en daken van het PassiefHuis extreem goed geïsoleerd. Door de ramen in drie lagen HR-glas uit te voeren voorkom je koudebruggen en houdt je de binnentemperatuur constant en comfortabel.

## Innovatief ventilatiesysteem

Voor de kwaliteit van het binnenklimaat is goed ventileren van groot belang. De verse buitenlucht die het ventilatiesysteem aanvoert, wordt op temperatuur gebracht met de warmte van de lucht uit de woning. In de zomer zorgt het systeem voor koeling door de verse buitenlucht 's nachts niet voor te verwarmen met de afgezogen binnenlucht.



## Levensloopbestendige woning

Zowel de hoek als de tussenwoning hebben dezelfde indeling: woonkamer/keuken met slaapkamer, badkamer en berging op de begane grond en een slaapkamer, hobbyruimte en optie voor tweede badkamer op de eerste verdieping.

## Nieuwe wijk

Om aansluiting te vinden bij het landelijk gebied en de aangrenzende bebouwing krijgt de nieuwe woonwijk een landelijke uitstraling die past in de omgeving. Naast deze dertien huurwoningen realiseert Woningstichting Bergh ook acht koopwoningen in het plan Steegseweg. De woningen worden vooral herkenbaar aan het materiaalgebruik: oranje- en zwart metselwerk in combinatie met zwarte gevel. Het landelijke karakter komt met name terug in de herkenbare kapvorm.

## Wonen in het groen

De nieuwe dorpsrand krijgt vorm door de woningen goed in te passen in het groene en boomrijke landschap. Daarmee streven we een rustig en ruimtelijk beeld na. Alle woningen hebben zowel voor als achter een tuin.



## Energiedisplay

Om inzicht te krijgen in het algemene energieverbruik worden de woningen voorzien van een energiedisplay. Vanuit de woonkamer kunt u als bewoner zien hoeveel energie het huis verbruikt.

## Alle voordelen op een rij

- Extreem laag energieverbruik.
- Comfortabel wonen in ieder seizoen.
- Belangrijke bijdrage aan duurzaam klimaat.

## Dertien huurwoningen

## Twee woningtypen

Vijf eengezinswoningen (Ten Renske, bouwblok B)  
Acht levensloopbestendige woningen (Potstal, bouwblokken D en E)

## Start bouw

Januari 2011

## Oplevering

3e kwartaal 2011

## Huurprijzen

Eengezins-hoekwoning: € 650,- per maand  
Eengezins-tussenwoning: € 630,- per maand  
Levensloopbestendige hoekwoning: € 650,- per maand  
Levensloopbestendige tussenwoning: € 640,- per maand

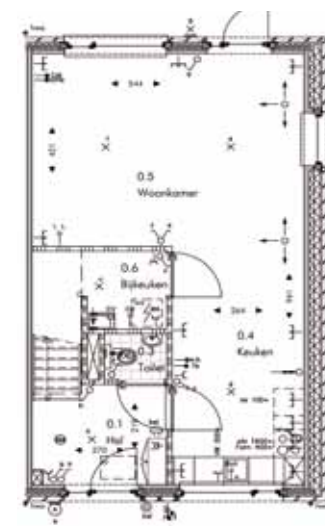
Aan de inhoud van deze brochure kunnen geen rechten worden ontleend

Energiezuinig, comfortabel en karakteristiek. Dat zijn de kenmerken van de dertien huurwoningen die Woningstichting Bergh aan de rand van Beek laat bouwen. De nieuwbouw is uitgevoerd in een eigentijdse landelijke stijl, volgens het internationaal beproefde PassiefBouwen-concept. Hierbij speelt de warmte van de zon een centrale rol.

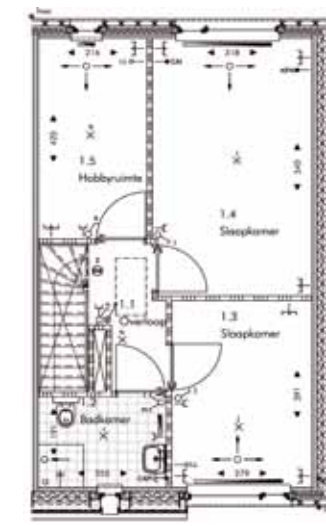
De basisprincipes van passief bouwen zijn: extreem goede isolatie, oriëntatie op het zuiden voor optimale benutting van zonnearmte en een innovatief ventilatiesysteem. Dit systeem brengt de schone aangevoerde lucht op temperatuur met de

warmte van de afgezogen lucht. Deze factoren zorgen voor een optimaal comfort in de woning tegen zeer lage energiekosten. Een PassiefHuis benut de zonne-energie in de winter en sluit de ongewenste inval van zonlicht in de zomer buiten.

Begane grond



Eerste verdieping



## Eengezinswoning

Zowel de hoek- als de tussenwoningen hebben dezelfde indeling: een ruime woonkamer met open keuken, bijkeuken en hal op de begane grond, twee slaapka-

mers, een hobbykamer en een badkamer op de verdieping en een vliering. Alleen het gevelaanzicht van de hoek- en tussenwoningen is verschillend.